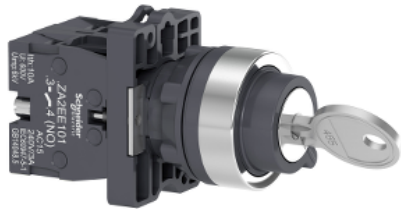


# Folha de dados do produto

Especificações



## Chave seletora Ø22mm plástica, 3 posições fxas, com chave, 2NA

XA2EG03

### Principal

Linha de produto	Easy Harmony XA2
Tipo de produto ou componente	Comutador completo
Nome abreviado do dispositivo	XA2
Material do aro	Plástico
Material do colar de fixação	Plástico
Diâmetro de montagem	22 mm

### Complementar

Centro de fixação	$\geq 30 \times 40$ mm (painel) - espessura: 1...5 mm
Modo de fixação	Porca de fixação: 2...2,4 N.m
Tipo de acionamento	Posições fixas
Característica do acionamento	Comutador com chave
Informações de posição do acionamento	3 Posições
Número da chave	455
Posição de retirada da chave	Esquerda, direita e centro
Tipo e composição dos contatos	2 NA
Operação dos contatos	Abertura lenta
Durabilidade mecânica	100000 ciclos
Conexões - terminais	Terminal faston , tamanho da conexão: 6,3 mm Terminais de parafuso , capacidade de fixação: $\leq 1 \times 2,5$ mm <sup>2</sup> Terminais de parafuso , capacidade de fixação: $\leq 2 \times 1,5$ mm <sup>2</sup> Terminais de parafuso , capacidade de fixação: $> = 1 \times 0,5$ mm <sup>2</sup>
Torque de aperto	0,8 N.m
Proteção contra sobrecarga e curtos-circuitos	10 A Fusível tipo GL conforme IEC 60269-1
[I <sub>th</sub> ] corrente térmica ao ar livre convencional	10 A
[U <sub>i</sub> ] tensão nominal de isolamento	600 V
[U <sub>imp</sub> ] tensão nominal suportável de impulso	6 kV IEC 60947-1

<b>[Ie] corrente nominal de operação</b>	3 A a 240 V, CA-15, A600 0,27 A a 250 V, CC-13, Q600
<b>Durabilidade elétrica</b>	500000 ciclos, CA-15, 3 A a 230 V , taxa de funcionamento < 60 cic/mn , fator de carga: 0,5 conforme IEC 60947-5-4 500000 ciclos, CC-13, 0,2 A a 110 V , taxa de funcionamento < 60 cic/mn , fator de carga: 0,5 conforme IEC 60947-5-4
<b>Confiabilidade elétrica</b>	$\Lambda < 10\exp(-8)$ a 24 V
<b>Largura</b>	30 mm
<b>Altura</b>	42 mm
<b>Profundidade</b>	85,7 mm
<b>Peso do produto</b>	0,078 kg

## Meio ambiente

<b>Tratamento de proteção</b>	TC
<b>Temperatura ambiente para armazenamento</b>	-40...70 °C
<b>Temperatura ambiente para funcionamento</b>	-20...55 °C
<b>Categoria de sobretensão</b>	Classe I conforme IEC 536
<b>Grau de proteção IP</b>	IP54 conforme IEC 60529
<b>Grau de proteção IK</b>	IK03 conforme IEC 60529
<b>Normas</b>	GB 14048.5 IEC 60947-1 IEC 60947-5-1 GB 14.048,1
<b>Certificações do produto</b>	CCC CE
<b>Resistência à vibração</b>	10 gn (f= 40...500 Hz) conforme IEC 60068-2-6
<b>Resistência ao choque</b>	70 gn (duração = 11 ms) para Aceleração de meia onda senoidal conforme IEC 60068-2-27

## Unidades de embalagem

<b>Unit Type of Package 1</b>	PCE
<b>Number of Units in Package 1</b>	1
<b>Package 1 Height</b>	11,0 cm
<b>Package 1 Width</b>	16,0 cm
<b>Package 1 Length</b>	4,0 cm
<b>Package 1 Weight</b>	93,0 g
<b>Unit Type of Package 2</b>	CAR
<b>Number of Units in Package 2</b>	100
<b>Package 2 Height</b>	30,0 cm
<b>Package 2 Width</b>	40,0 cm
<b>Package 2 Length</b>	15,0 cm
<b>Package 2 Weight</b>	9,35 kg
<b>Unit Type of Package 3</b>	PAL
<b>Number of Units in Package 3</b>	2000
<b>Package 3 Height</b>	60,0 cm
<b>Package 3 Width</b>	80,0 cm
<b>Package 3 Length</b>	90,0 cm

---

Package 3 Weight	186,2 kg
------------------	----------

## Oferta sustentável

---

Situação da oferta sustentável	Produto Green Premium
Regulamento REACH	<a href="#">Declaração REACH</a>
REACH sem SVHC	Sim
Diretiva RoHS da UE	Conformidade proativa (Produto fora do âmbito RoHS da UE) <a href="#">Declaração RoHS da EU</a>
Sem mercúrio	Sim
Regulamento RoHS China	<a href="#">Declaração RoHS China</a>
Informações das isenções RoHS	<a href="#">Sim</a>
Divulgação Ambiental	<a href="#">Perfil ambiental do produto</a>
Perfil de Circularidade	<a href="#">Informação sobre o fim da vida útil</a>
WEEE	No mercado da União Europeia, o produto tem de ser eliminado de acordo com um sistema de recolha de resíduos específico e nunca terminar num contentor de lixo.

## Garantia contratual

---

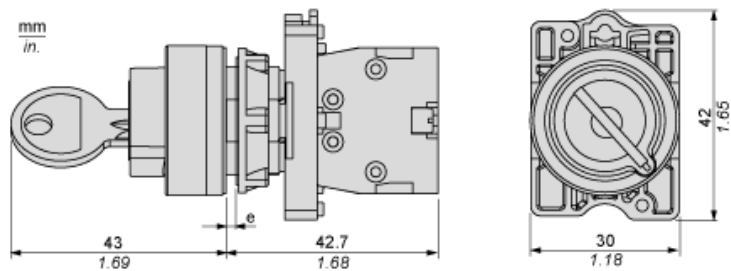
Garantia	18 meses
----------	----------

# Folha de dados do produto

# XA2EG03

Desenhos das dimensões

## Dimensões



(e) Espessura do grampo: de 1 a 6 mm/de 0,04 a 0,24 pol.

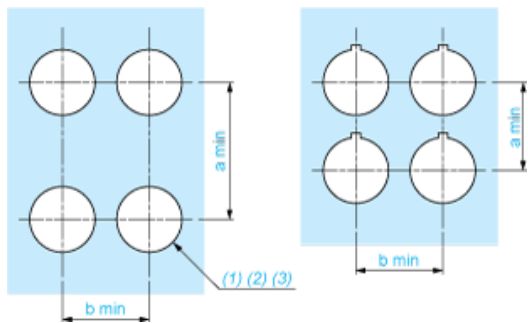
# Folha de dados do produto

# XA2EG03

Montagem e remoção

Corte do painel para botões de pressão, comutadores e luzes piloto (orifícios finalizados, prontos para instalação)

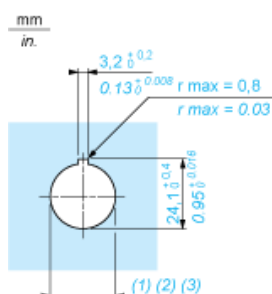
Conexão por terminais de grampo com parafuso ou conectores de plug-in ou no quadro de circuitos impresso



- (1) Diâmetro no painel ou suporte finalizado
- (2) Para comutadores seletores e botões de parada de emergência, recomenda-se o uso de placa antirrotação do tipo ZB5AZ902.
- (3)  $\varnothing 22,5$  mm recomendado ( $\varnothing 22,3_0^{+0,4}$ ) /  $\varnothing 0,89$  pol. recomendado ( $\varnothing 0,88$  in.  $_0^{+0,016}$ )

Conexões	a em mm	a em pol.	b em mm	b em pol.
Por terminais de grampo com parafuso ou conector de plug-in	40	1,57	30	1,18
Por conectores Faston	45	1,77	32	1,26
No quadro de circuitos impresso	30	1,18	30	1,18

## Detalhe do recesso da saliência



- (1) Diâmetro no painel ou suporte finalizado
- (2) Para comutadores seletores e botões de parada de emergência, recomenda-se o uso de placa antirrotação do tipo ZB5AZ902.
- (3)  $\varnothing 22,5$  mm recomendado ( $\varnothing 22,3_0^{+0,4}$ ) /  $\varnothing 0,89$  pol. recomendado ( $\varnothing 0,88$  in.  $_0^{+0,016}$ )

## Substituição(ões) recomendada(s)