

# HC-EVO-B24PT-BWD-HH-M32-PLRBK - Conjuntos de conectores



1407713

<https://www.phoenixcontact.com/br/produtos/1407713>

Tenha em atenção que os dados exibidos neste documento PDF são gerados a partir de nosso catálogo online. Encontre os dados completos na documentação do usuário. Aplicam-se nossas Condições Gerais de Utilização para downloads.



Set de conectores de encaixe EVO composto por caixa de buchas, caixa de montagem exterior, insertos de contato push-in: 1407735, 1407736, 1407661, 1407657, 1407671

## Suas vantagens

- Custos mais baixos que a versão em metal
- Possibilidade de identificação mediante placa de identificação 9 x 20 mm
- Peso reduzido
- Perigo de condensação mais baixo

# HC-EVO-B24PT-BWD-HH-M32-PLRBK - Conjuntos de conectores



1407713

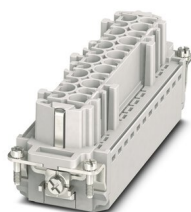
<https://www.phoenixcontact.com/br/produtos/1407713>

## Conjunto composto por

### HC-B24-I-PT-F - Inseto de contato

1407735

<https://www.phoenixcontact.com/br/produtos/1407735>

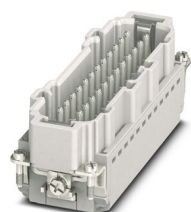


Inseto de contato, número de polos: 24+PE, tamanho: B24, quantidade de conexões por polo: 1, Soquete, Conexão Push-in, 500 V, 16 A, 0,14 mm<sup>2</sup> ... 2,5 mm<sup>2</sup>, aplicação: Potência

### HC-B24-I-PT-M - Inseto de contato

1407736

<https://www.phoenixcontact.com/br/produtos/1407736>



Inseto de contato, número de polos: 24+PE, tamanho: B24, quantidade de conexões por polo: 1, Pino, Conexão Push-in, 500 V, 16 A, 0,14 mm<sup>2</sup> ... 2,5 mm<sup>2</sup>, aplicação: Potência

# HC-EVO-B24PT-BWD-HH-M32-PLRBK - Conjuntos de conectores



1407713

<https://www.phoenixcontact.com/br/produtos/1407713>

## HC-EVO-B24-BWD-PLRBK - Caixa

1407661

<https://www.phoenixcontact.com/br/produtos/1407661>



Caixa de montagem exterior HEAVYCON EVO de plástico, B24, com arco transversal, altura 30,5 mm, com vedação plana

---

## HC-EVO-B24-HHFD-PLBK - Caixa

1407657

<https://www.phoenixcontact.com/br/produtos/1407657>



Caixa de buchas HEAVYCON EVO de plástico, com flange baioneta para a conexão roscada EVO, B24, com arco transversal, altura 87,5 mm, sem conexão roscada EVO

# HC-EVO-B24PT-BWD-HH-M32-PLRBK - Conjuntos de conectores



1407713

<https://www.phoenixcontact.com/br/produtos/1407713>

## HC-B-G-M32-PLRBK - Prensa-cabos

1407671

<https://www.phoenixcontact.com/br/produtos/1407671>



Prensa-cabos plástico EVO com fecho baioneta; para a série de equipamentos B, tamanho M32, diâmetro de tubo 11 mm ... 21 mm

# HC-EVO-B24PT-BWD-HH-M32-PLRBK - Conjuntos de conectores



1407713

<https://www.phoenixcontact.com/br/produtos/1407713>

## Dados técnicos

### Propriedades do artigo

Formato	B24
Tipo de produto	Conjunto de conectores de encaixe
Número de pólos	24
Face de encaixe	24+PE
Numeração do contato	1 - 24
Quantidade de saídas de cabos	1
Tipo de conexão	1x M32
Tipo de caixa	Caixa completa
Tampa de proteção	não
Tipo de travamento	Trava dupla
Série	HC-B
Saída de cabo	reto
Conexão Pg	sem

### Propriedades de isolamento

Categoria de sobretensão	III
Grau de impurezas	3

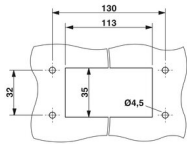
### Características elétricas

Tensão nominal (III/3)	500 V
Tensão de teste	6 kV
Corrente nominal	16 A

### Dados de conexão

Tipo de conexão	Conexão Push-in
Tecnologia de conexão	Conexão Push-in
Perfil de conexão	0,14 mm <sup>2</sup> ... 2,5 mm <sup>2</sup> (com terminal tubular) 0,14 mm <sup>2</sup> ... 2,5 mm <sup>2</sup> (com terminal tubular)
Perfil de conexão AWG	26 ... 14 (com terminal tubular)
Torque de aperto	0,5 Nm ... 1,7 Nm (Parafusos de fixação da caixa de montagem exterior)
Comprimento de decapagem	8 mm ... 10 mm

### Medidas

Desenho de medidas	
Largura	53 mm

# HC-EVO-B24PT-BWD-HH-M32-PLRBK - Conjuntos de conectores



1407713

<https://www.phoenixcontact.com/br/produtos/1407713>

Altura	130 mm
Comprimento	140,5 mm
Distância do furo de sondagem horizontal	129,5 mm
Distância do furo de sondagem vertical	32 mm

## Medidas de montagem

Largura recorte de montagem	35 mm
Comprimento recorte de montagem	113 mm

## Dados de material

Classe de inflamabilidade conforme UL 94	V0
Material vedação Vedação de perfil	NBR
Material vedação Junta plana	NBR
Material de contato	Liga de cobre
Material superfície de contato	Ag
Material suporte do contato	PA
Material arco de travamento	PA
Resistência ao choque	IK09
Material caixa	PA

## Cabos/condutores

Diâmetro externo de linha	11 mm ... 21 mm
---------------------------	-----------------

## Características mecânicas

### Dados mecânicos

Tipo de conexão	1x M32
Tipo de travamento	Arco
Ciclos de encaixe	≥ 500

## Condições ambientais e de vida útil operacional

### Condições ambientais

Grau de proteção	IP66
	12 (UL 50e)
Resistência ao choque	IK09
Temperatura ambiente (funcionamento)	-40 °C ... 100 °C

## Montagem

Instrução de montagem	Codificação também por meio de codificadores CP-HC (1686478). HC-B6.../ HC-B10... para 2 codificadores. HC-B16.../ HC-B24... para 4 codificadores.  Os conectores de encaixe podem ser acionados somente sem carga/tensão. Utilizado para condutores maciços e flexíveis com terminal tubular
Tipo de conexão	Conexão Push-in

# HC-EVO-B24PT-BWD-HH-M32-PLRBK - Conjuntos de conectores



1407713

<https://www.phoenixcontact.com/br/produtos/1407713>

Phoenix Contact 2023 © - Todos os direitos reservados

<https://www.phoenixcontact.com>

PHOENIX CONTACT Ind. Com. Ltda.

Av. das Nações Unidas, 11.541, 19º andar - Brooklin Paulista

CEP:04578-000 - São Paulo/SP - Brasil

(11) 3871-6400

[vendas@phoenixcontact.com.br](mailto:vendas@phoenixcontact.com.br)