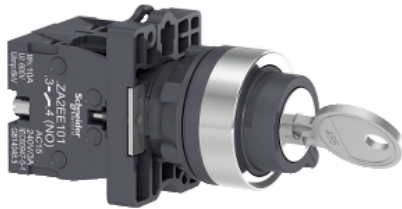


# Folha de dados do produto

Especificações



## Chave seletora Ø22mm plástica, 2 posições retorno por por mola, com chave, 2NA

XA2EG63

### Principal

|                               |                    |
|-------------------------------|--------------------|
| Linha de produto              | Easy Harmony XA2   |
| Tipo de produto ou componente | Comutador completo |
| Nome abreviado do dispositivo | XA2                |
| Material do aro               | Plástico           |
| Material do colar de fixação  | Plástico           |
| Diâmetro de montagem          | 22,5 mm            |

### Complementar

|   |   |
|---|---|
| Centro de fixação                               | $\geq 30 \times 40$ mm (painel) - espessura: 1...5 mm   |
| Modo de fixação                                 | Porca de fixação: 2...2,4 N.m   |
| Tipo de acionamento                             | Retorno por mola  |
| Característica do acionamento                   | Comutador com chave   |
| Informações de posição do acionamento           | 2 posições  |
| Número da chave                                 | 455   |
| Posição de retirada da chave                    | Esquerda  |
| Tipo e composição dos contatos                  | 2 NA  |
| Operação dos contatos                           | Abertura lenta  |
| Durabilidade mecânica                           | 100000 ciclos   |
| Conexões - terminais                            | , capacidade de fixação: $\leq 2 \times 1,5$ mm <sup>2</sup><br>, capacidade de fixação: $\leq 1 \times 2,5$ mm <sup>2</sup><br>, capacidade de fixação: $> 1 \times 0,5$ mm <sup>2</sup><br>Terminal faston , tamanho da conexão: 6,3 mm |
| Torque de aperto                                | 0,8 N.m   |
| Proteção contra sobrecarga e curtos-circuitos   | 10 A Fusível tipo GL conforme IEC 60269-1   |
| [Ith] corrente térmica ao ar livre convencional | 10 A  |
| [Ui] tensão nominal de isolamento               | 600 V   |
| [Uimp] tensão nominal suportável de impulso     | 6 kV IEC 60947-1  |

|  |  |
|--|--|
| <b>[Ie] corrente nominal de operação</b> | 3 A a 240 V, CA-15, A600<br>0,27 A a 250 V, CC-13, Q600  |
| <b>Durabilidade elétrica</b>             | 500000 ciclos, CA-15, 3 A a 230 V , taxa de funcionamento < 60 cic/mn , fator de carga: 0,5 conforme IEC 60947-5-4<br>500000 ciclos, CC-13, 0,2 A a 110 V , taxa de funcionamento < 60 cic/mn , fator de carga: 0,5 conforme IEC 60947-5-4 |
| <b>Confiabilidade elétrica</b>           | $\Lambda < 10\exp(-8)$ a 24 V  |
| <b>Largura</b>                           | 30 mm  |
| <b>Altura</b>                            | 42 mm  |
| <b>Profundidade</b>                      | 85,7 mm  |
| <b>Peso do produto</b>                   | 0,078 kg   |

## Meio ambiente

|  |   |
|--|---|
| <b>Tratamento de proteção</b>                  | TC  |
| <b>Temperatura ambiente para armazenamento</b> | -40...70 °C   |
| <b>Temperatura ambiente para funcionamento</b> | -20...55 °C   |
| <b>Categoria de sobretensão</b>                | Classe I conforme IEC 536   |
| <b>Grau de proteção IP</b>                     | IP54 conforme IEC 60529   |
| <b>Grau de proteção IK</b>                     | IK03 conforme IEC 60529   |
| <b>Normas</b>                                  | IEC 60947-5-1<br>IEC 60947-1<br>GB 14048.5<br>GB 14.048,1                             |
| <b>Certificações do produto</b>                | CCC<br>CE   |
| <b>Resistência à vibração</b>                  | 10 gn (f= 40...500 Hz) conforme IEC 60068-2-6   |
| <b>Resistência ao choque</b>                   | 70 gn (duração = 11 ms) para Aceleração de meia onda senoidal conforme IEC 60068-2-27 |

## Unidades de embalagem

|                                     |         |
|-------------------------------------|---------|
| <b>Unit Type of Package 1</b>       | PCE     |
| <b>Number of Units in Package 1</b> | 1       |
| <b>Package 1 Height</b>             | 3,5 cm  |
| <b>Package 1 Width</b>              | 4,0 cm  |
| <b>Package 1 Length</b>             | 7,0 cm  |
| <b>Package 1 Weight</b>             | 77,0 g  |
| <b>Unit Type of Package 2</b>       | BB1     |
| <b>Number of Units in Package 2</b> | 10      |
| <b>Package 2 Height</b>             | 4,5 cm  |
| <b>Package 2 Width</b>              | 16,0 cm |
| <b>Package 2 Length</b>             | 22,0 cm |
| <b>Package 2 Weight</b>             | 776,0 g |
| <b>Unit Type of Package 3</b>       | S02     |
| <b>Number of Units in Package 3</b> | 100     |
| <b>Package 3 Height</b>             | 15,0 cm |
| <b>Package 3 Width</b>              | 30,0 cm |
| <b>Package 3 Length</b>             | 40,0 cm |

---

|                  |          |
|------------------|----------|
| Package 3 Weight | 8,007 kg |
|------------------|----------|

## Oferta sustentável

---

|                                |   |
|--------------------------------|---|
| Situação da oferta sustentável | Produto Green Premium   |
| Regulamento REACH              | <a href="#">Declaração REACH</a>  |
| REACH sem SVHC                 | Sim   |
| Diretiva RoHS da UE            | Conformidade proativa (Produto fora do âmbito RoHS da UE)<br><a href="#">Declaração RoHS da EU</a>  |
| Sem mercúrio                   | Sim   |
| Regulamento RoHS China         | <a href="#">Declaração RoHS China</a>   |
| Informações das isenções RoHS  | Sim   |
| Divulgação Ambiental           | <a href="#">Perfil ambiental do produto</a>   |
| Perfil de Circularidade        | <a href="#">Informação sobre o fim da vida útil</a>   |
| WEEE                           | No mercado da União Europeia, o produto tem de ser eliminado de acordo com um sistema de recolha de resíduos específico e nunca terminar num contentor de lixo. |

## Garantia contratual

---

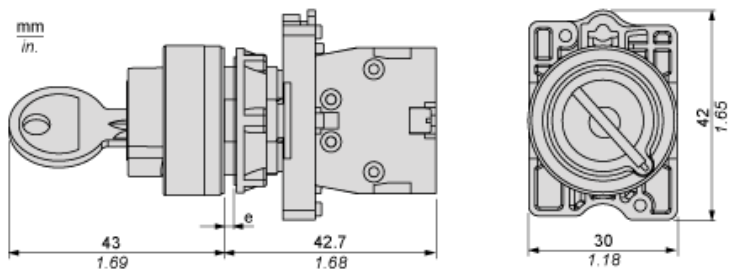
|          |          |
|----------|----------|
| Garantia | 18 meses |
|----------|----------|

# Folha de dados do produto

# XA2EG63

Desenhos das dimensões

## Dimensões



(e) Espessura do grampo: de 1 a 6 mm/de 0,04 a 0,24 pol.

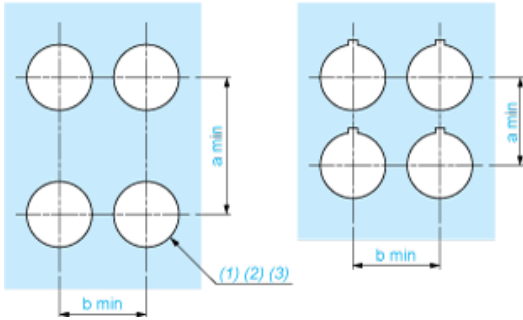
# Folha de dados do produto

# XA2EG63

## Montagem e remoção

### Corte do painel para botões de pressão, comutadores e luzes piloto (orifícios finalizados, prontos para instalação)

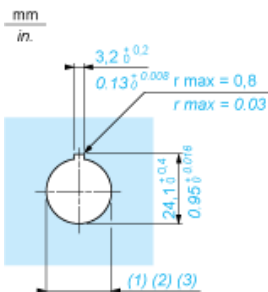
#### Conexão por terminais de grampo com parafuso ou conectores de plug-in ou no quadro de circuitos impresso



- (1) Diâmetro no painel ou suporte finalizado
- (2) Para comutadores seletores e botões de parada de emergência, recomenda-se o uso de placa antirrotação do tipo ZB5AZ902.
- (3)  $\varnothing 22,5$  mm recomendado ( $\varnothing 22,3 \text{ }_0^{+0,4}$ ) /  $\varnothing 0,89$  pol. recomendado ( $\varnothing 0,88 \text{ in. }_0^{+0,016}$ )

| Conexões  | a em mm | a em pol. | b em mm | b em pol. |
|---|---------|-----------|---------|-----------|
| Por terminais de grampo com parafuso ou conector de plug-in | 40      | 1,57      | 30      | 1,18      |
| Por conectores Faston                                       | 45      | 1,77      | 32      | 1,26      |
| No quadro de circuitos impresso                             | 30      | 1,18      | 30      | 1,18      |

#### Detalhe do recesso da saliência



- (1) Diâmetro no painel ou suporte finalizado
- (2) Para comutadores seletores e botões de parada de emergência, recomenda-se o uso de placa antirrotação do tipo ZB5AZ902.
- (3)  $\varnothing 22,5$  mm recomendado ( $\varnothing 22,3 \text{ }_0^{+0,4}$ ) /  $\varnothing 0,89$  pol. recomendado ( $\varnothing 0,88 \text{ in. }_0^{+0,016}$ )

#### Substituição(ões) recomendada(s)