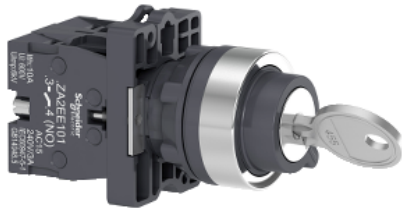


Folha de dados do produto

Especificações



Chave seletora Ø22mm plástica, 3 posições ret. por mola, com chave, 2NA

XA2EG73

Principal

Linha de produto	Easy Harmony XA2
Tipo de produto ou componente	Comutador completo
Nome abreviado do dispositivo	XA2
Material do aro	Plástico
Material do colar de fixação	Plástico
Diâmetro de montagem	22,5 mm

Complementar

Centro de fixação	>= 30 x 40 mm (painel) - espessura: 1...5 mm
Modo de fixação	Porca de fixação: 2...2,4 N.m
Tipo de acionamento	Retorno por mola
Característica do acionamento	Comutador com chave
Informações de posição do acionamento	3 Posições
Número da chave	455
Posição de retirada da chave	Centro
Tipo e composição dos contatos	2 NA
Operação dos contatos	Abertura lenta
Durabilidade mecânica	100000 ciclos
Conexões - terminais	, capacidade de fixação: <= 2 x 1,5 mm ² , capacidade de fixação: <= 1 x 2,5 mm ² , capacidade de fixação: > = 1 x 0,5 mm ² Terminal faston , tamanho da conexão: 6,3 mm
Torque de aperto	0,8 N.m
Proteção contra sobrecarga e curtos-circuitos	10 A Fusível tipo GL conforme IEC 60269-1
[I _{th}] corrente térmica ao ar livre convencional	10 A
[U _i] tensão nominal de isolamento	600 V
[U _{imp}] tensão nominal suportável de impulso	6 kV IEC 60947-1

[Ie] corrente nominal de operação	3 A a 240 V, CA-15, A600 0,27 A a 250 V, CC-13, Q600
Durabilidade elétrica	500000 ciclos, CA-15, 3 A a 230 V , taxa de funcionamento < 60 cic/mn , fator de carga: 0,5 conforme IEC 60947-5-4 500000 ciclos, CC-13, 0,2 A a 110 V , taxa de funcionamento < 60 cic/mn , fator de carga: 0,5 conforme IEC 60947-5-4
Confiabilidade elétrica	$\Lambda < 10\exp(-8)$ a 24 V
Largura	30 mm
Altura	42 mm
Profundidade	85,7 mm
Peso do produto	0,078 kg

Meio ambiente

Tratamento de proteção	TC
Temperatura ambiente para armazenamento	-40...70 °C
Temperatura ambiente para funcionamento	-20...55 °C
Categoria de sobretensão	Classe I conforme IEC 536
Grau de proteção IP	IP54 conforme IEC 60529
Grau de proteção IK	IK03 conforme IEC 60529
Normas	GB 14048.5 IEC 60947-1 GB 14.048,1 IEC 60947-5-1
Certificações do produto	CE CCC
Resistência à vibração	10 gn (f= 40...500 Hz) conforme IEC 60068-2-6
Resistência ao choque	70 gn (duração = 11 ms) para Aceleração de meia onda senoidal conforme IEC 60068-2-27

Unidades de embalagem

Unit Type of Package 1	PCE
Number of Units in Package 1	1
Package 1 Height	3,0 cm
Package 1 Width	3,5 cm
Package 1 Length	9,0 cm
Package 1 Weight	77,0 g
Unit Type of Package 2	BB1
Number of Units in Package 2	10
Package 2 Height	4,5 cm
Package 2 Width	16,0 cm
Package 2 Length	22,0 cm
Package 2 Weight	776,0 g
Unit Type of Package 3	S02
Number of Units in Package 3	100
Package 3 Height	15,0 cm
Package 3 Width	30,0 cm
Package 3 Length	40,0 cm

Package 3 Weight	8,02 kg
------------------	---------

Oferta sustentável

Situação da oferta sustentável	Produto Green Premium
Regulamento REACH	Declaração REACH
REACH sem SVHC	Sim
Diretiva RoHS da UE	Conformidade proativa (Produto fora do âmbito RoHS da UE) Declaração RoHS da EU
Sem mercúrio	Sim
Regulamento RoHS China	Declaração RoHS China
Informações das isenções RoHS	Sim
Divulgação Ambiental	Perfil ambiental do produto
Perfil de Circularidade	Informação sobre o fim da vida útil
WEEE	No mercado da União Europeia, o produto tem de ser eliminado de acordo com um sistema de recolha de resíduos específico e nunca terminar num contentor de lixo.

Garantia contratual

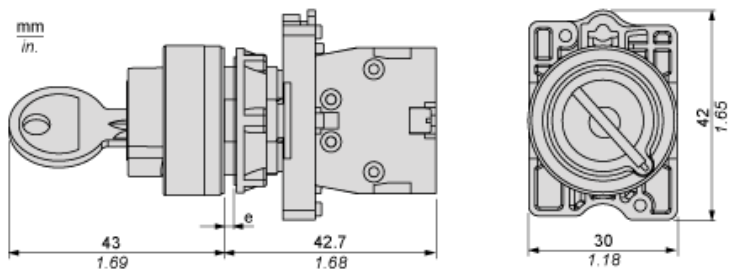
Garantia	18 meses
----------	----------

Folha de dados do produto

XA2EG73

Desenhos das dimensões

Dimensões



(e) Espessura do grampo: de 1 a 6 mm/de 0,04 a 0,24 pol.

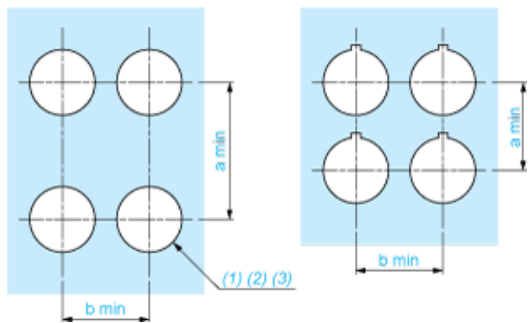
Folha de dados do produto

XA2EG73

Montagem e remoção

Corte do painel para botões de pressão, comutadores e luzes piloto (orifícios finalizados, prontos para instalação)

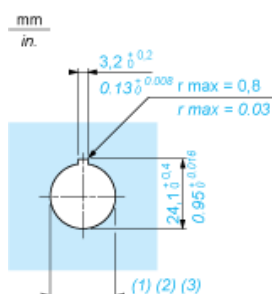
Conexão por terminais de grampo com parafuso ou conectores de plug-in ou no quadro de circuitos impresso



- (1) Diâmetro no painel ou suporte finalizado
- (2) Para comutadores seletores e botões de parada de emergência, recomenda-se o uso de placa antirrotação do tipo ZB5AZ902.
- (3) $\varnothing 22,5$ mm recomendado ($\varnothing 22,3_0^{+0,4}$) / $\varnothing 0,89$ pol. recomendado ($\varnothing 0,88$ in. $_0^{+0,016}$)

Conexões	a em mm	a em pol.	b em mm	b em pol.
Por terminais de grampo com parafuso ou conector de plug-in	40	1,57	30	1,18
Por conectores Faston	45	1,77	32	1,26
No quadro de circuitos impresso	30	1,18	30	1,18

Detalhe do recesso da saliência



- (1) Diâmetro no painel ou suporte finalizado
- (2) Para comutadores seletores e botões de parada de emergência, recomenda-se o uso de placa antirrotação do tipo ZB5AZ902.
- (3) $\varnothing 22,5$ mm recomendado ($\varnothing 22,3_0^{+0,4}$) / $\varnothing 0,89$ pol. recomendado ($\varnothing 0,88$ in. $_0^{+0,016}$)

Substituição(ões) recomendada(s)