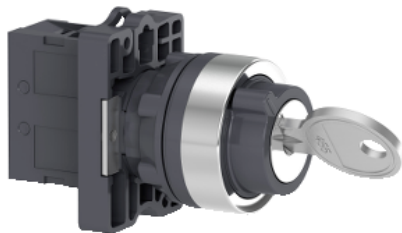


Folha de dados do produto

Especificações



Chave seletora Ø22mm plástica, 2 posições fixas, com chave, NA

XA2EG21

Principal

Linha de produto	Easy Harmony XA2
Tipo de produto ou componente	Comutador completo
Nome abreviado do dispositivo	XA2
Material do aro	Plástico
Material do colar de fixação	Plástico
Diâmetro de montagem	22 mm

Complementar

Centro de fixação	$\geq 30 \times 40$ mm (painel) - espessura: 1...5 mm
Modo de fixação	Porca de fixação: 2...2,4 N.m
Tipo de acionamento	Posições fixas
Característica do acionamento	Comutador com chave
Informações de posição do acionamento	2 posições
Número da chave	455
Posição de retirada da chave	Esquerda
Tipo e composição dos contatos	1 NA
Operação dos contatos	Abertura lenta
Durabilidade mecânica	100000 ciclos
Conexões - terminais	, capacidade de fixação: $\leq 2 \times 1,5$ mm ² , capacidade de fixação: $\leq 1 \times 2,5$ mm ² , capacidade de fixação: $> 1 \times 0,5$ mm ² Terminal faston , tamanho da conexão: 6,3 mm
Torque de aperto	0,8 N.m
Proteção contra sobrecarga e curtos-circuitos	10 A Fusível tipo GL conforme IEC 60269-1
[Ith] corrente térmica ao ar livre convencional	10 A
[Ui] tensão nominal de isolamento	600 V
[Uimp] tensão nominal suportável de impulso	6 kV IEC 60947-1

[Ie] corrente nominal de operação	3 A a 240 V, CA-15, A600 0,27 A a 250 V, CC-13, Q600
Durabilidade elétrica	500000 ciclos, CA-15, 3 A a 230 V , taxa de funcionamento < 60 cic/mn , fator de carga: 0,5 conforme IEC 60947-5-4 500000 ciclos, CC-13, 0,2 A a 110 V , taxa de funcionamento < 60 cic/mn , fator de carga: 0,5 conforme IEC 60947-5-4
Confiabilidade elétrica	$\Lambda < 10\exp(-8)$ a 24 V
Largura	30 mm
Altura	42 mm
Profundidade	85,7 mm
Peso do produto	0,064 kg

Meio ambiente

Tratamento de proteção	TC
Temperatura ambiente para armazenamento	-40...70 °C
Temperatura ambiente para funcionamento	-20...55 °C
Categoria de sobretensão	Classe I conforme IEC 536
Grau de proteção IP	IP54 conforme IEC 60529
Grau de proteção IK	IK03 conforme IEC 60529
Normas	IEC 60947-5-1 IEC 60947-1 GB 14.048,1 GB 14048.5
Certificações do produto	CCC CE
Resistência à vibração	10 gn (f= 40...500 Hz) conforme IEC 60068-2-6
Resistência ao choque	70 gn (duração = 11 ms) para Aceleração de meia onda senoidal conforme IEC 60068-2-27

Unidades de embalagem

Unit Type of Package 1	PCE
Number of Units in Package 1	1
Package 1 Height	2 cm
Package 1 Width	4 cm
Package 1 Length	7,5 cm
Package 1 Weight	56,4 g
Unit Type of Package 2	BB1
Number of Units in Package 2	5
Package 2 Height	7 cm
Package 2 Width	9 cm
Package 2 Length	14 cm
Package 2 Weight	316 g
Unit Type of Package 3	S02
Number of Units in Package 3	100
Package 3 Height	15 cm
Package 3 Width	30 cm
Package 3 Length	40 cm

Package 3 Weight	6,561 kg
------------------	----------

Oferta sustentável

Situação da oferta sustentável	Produto Green Premium
--------------------------------	-----------------------

Regulamento REACH	Declaração REACH
-------------------	----------------------------------

REACH sem SVHC	Sim
----------------	-----

Diretiva RoHS da UE	Conformidade proativa (Produto fora do âmbito RoHS da UE) Declaração RoHS da EU
---------------------	----------------------------------------------------------------------------------------------------

Sem metais pesados tóxicos	Sim
----------------------------	-----

Sem mercúrio	Sim
--------------	-----

Regulamento RoHS China	Declaração RoHS China
------------------------	---------------------------------------

Informações das isenções RoHS	Sim
-------------------------------	---------------------

Divulgação Ambiental	Perfil ambiental do produto
----------------------	---------------------------------------------

Perfil de Circularidade	Informação sobre o fim da vida útil
-------------------------	-----------------------------------------------------

WEEE	No mercado da União Europeia, o produto tem de ser eliminado de acordo com um sistema de recolha de resíduos específico e nunca terminar num contentor de lixo.
------	-----------------------------------------------------------------------------------------------------------------------------------------------------------------

Garantia contratual

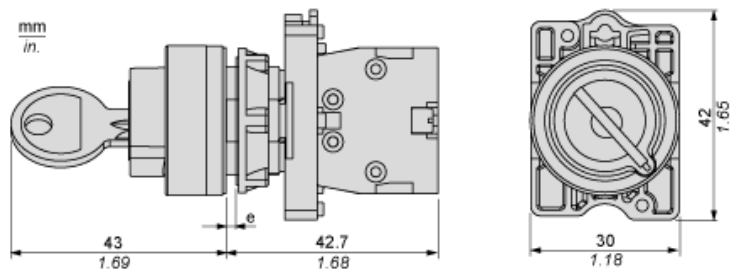
Garantia	18 meses
----------	----------

Folha de dados do produto

XA2EG21

Desenhos das dimensões

Dimensões



(e) Espessura do grampo: de 1 a 6 mm/de 0,04 a 0,24 pol.

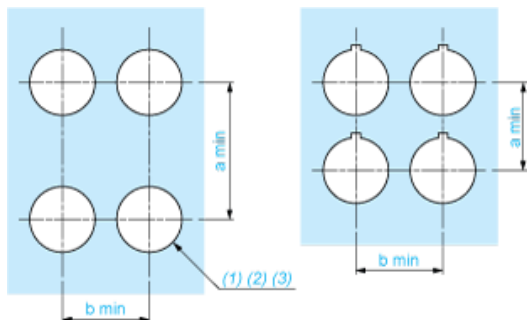
Folha de dados do produto

XA2EG21

Montagem e remoção

Corte do painel para botões de pressão, comutadores e luzes piloto (orifícios finalizados, prontos para instalação)

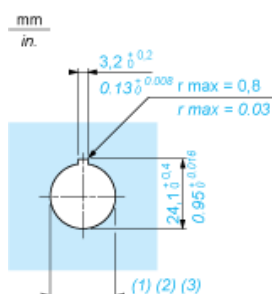
Conexão por terminais de grampo com parafuso ou conectores de plug-in ou no quadro de circuitos impresso



- (1) Diâmetro no painel ou suporte finalizado
- (2) Para comutadores seletores e botões de parada de emergência, recomenda-se o uso de placa antirrotação do tipo ZB5AZ902.
- (3) $\varnothing 22,5$ mm recomendado ($\varnothing 22,3_0^{+0,4}$) / $\varnothing 0,89$ pol. recomendado ($\varnothing 0,88$ in. $_0^{+0,016}$)

Conexões	a em mm	a em pol.	b em mm	b em pol.
Por terminais de grampo com parafuso ou conector de plug-in	40	1,57	30	1,18
Por conectores Faston	45	1,77	32	1,26
No quadro de circuitos impresso	30	1,18	30	1,18

Detalhe do recesso da saliência



- (1) Diâmetro no painel ou suporte finalizado
- (2) Para comutadores seletores e botões de parada de emergência, recomenda-se o uso de placa antirrotação do tipo ZB5AZ902.
- (3) $\varnothing 22,5$ mm recomendado ($\varnothing 22,3_0^{+0,4}$) / $\varnothing 0,89$ pol. recomendado ($\varnothing 0,88$ in. $_0^{+0,016}$)

Substituição(ões) recomendada(s)