

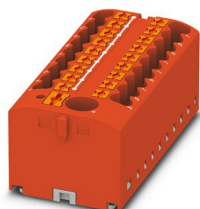
PTFIX 6/18X2,5 RD - Bloco de distribuição



3273378

<https://www.phoenixcontact.com/br/produtos/3273378>

Tenha em atenção que os dados exibidos neste documento PDF são gerados a partir de nosso catálogo online. Encontre os dados completos na documentação do usuário. Aplicam-se nossas Condições Gerais de Utilização para downloads.



Bloco de distribuição, Borne básico com alimentação, tensão nominal: 450 V, corrente nominal: 24 A, quantidade de conexões: 19, tipo de conexão: Conexão Push-in, Detecção, perfil de conexão: 0,14 mm² - 4 mm², Conexão Push-in, Conexão coletiva, Bitola: 6 mm², perfil de conexão: 0,5 mm² - 10 mm², tipo de montagem: encaixar no adaptador de trilho de fixação, Montagem direta com flange, Suspensão, cor: vermelho

Suas vantagens

- Utilização flexível através da montagem em trilho de fixação, montagem direta ou colagem
- Cabeamento inequívoco mediante onze variantes de cores diferentes
- Conexão de condutores com economia de tempo por meio da tecnologia de encaixe direto push-in sem ferramenta
- Poupança de tempo de até 80 % graças aos blocos prontos para montagem sem jumpeamento manual
- Economia de espaço de até 50 % sobre o trilho de fixação em virtude da montagem transversal

Dados comerciais

Código	3273378
Unidades por embalagem	8 Unidade
Quantidade mínima de pedido	8 Unidade
Chave comercial	BEA1
Chave de produto	BEA124
Página de catálogo	Página 443 (C-1-2019)
GTIN	4055626392592
Peso por unidade (inclusive embalagem)	40,33 g
Peso por unidade (exclusive embalagem)	39,71 g
País de origem	PL

Dados técnicos

Avisos

Geral	os blocos podem ser jumpeados entre si através do canal de condutores, pontes conectoras adequadas, ver acessórios
Geral	
Nota	A corrente de carga máx. dos pontos de conexão individuais não pode ser ultrapassada.
	Para aplicações para distribuição de energia, deve ser observada a norma IEC 60364-4-43:2008, modificada+ Corrigendum out. 2008 (DIN VDE 0100-430:2010-10), seção 433.2 e seguintes!

Propriedades do artigo

Tipo de produto	Borne de distribuição
Número de conexões	19
Número de linhas	1
Potenciais	1

Propriedades de isolamento

Categoria de sobretensão	III
Grau de impurezas	3

Características elétricas

Tensão de choque de dimensionamento	6 kV
Potência de dissipação máxima com condição nominal	0,77 W

Dados de conexão

Alimentação	sim
Quantidade de conexões por nível	19
Bitola nominal	2,5 mm ²
Bitola nominal AWG	14

Detecção

Comprimento de decapagem	8 mm ... 10 mm
Pino calibrador	A3
Conexão conforme norma	IEC 60998-2-2
Bitola do condutor, fixa	0,14 mm ² ... 4 mm ²
Bitola do condutor AWG	26 ... 12 (convertido conforme IEC)
Bitola de condutor flexível	0,14 mm ² ... 2,5 mm ²
Bitola de condutor flexível [AWG]	26 ... 14 (convertido conforme IEC)
Bitola de condutor flexível (terminal tubular sem luva de plástico)	0,14 mm ² ... 2,5 mm ²
Bitola de condutor flexível (terminal tubular com luva de plástico)	0,14 mm ² ... 2,5 mm ²
Corrente nominal	24 A
Corrente de carga máxima	32 A (com bitola de 4 mm ²)

PTFIX 6/18X2,5 RD - Bloco de distribuição



3273378

<https://www.phoenixcontact.com/br/produtos/3273378>

Corrente total máxima	57 A (com bitola de condutor de 10 mm ²)
Tensão nominal	450 V

Conexão coletiva

Comprimento de decapagem	10 mm ... 12 mm
Conexão conforme norma	IEC 60998-2-2
Bitola do condutor, fixa	0,5 mm ² ... 10 mm ²
Bitola do condutor AWG	20 ... 8 (convertido conforme IEC)
Bitola de condutor flexível	0,5 mm ² ... 10 mm ²
Bitola de condutor flexível [AWG]	20 ... 10 (convertido conforme IEC)
Bitola de condutor flexível (terminal tubular sem luva de plástico)	0,5 mm ² ... 6 mm ²
Bitola de condutor flexível (terminal tubular com luva de plástico)	0,5 mm ² ... 6 mm ²
Bitola de condutor flexível (2 condutores com a mesma bitola com terminal tubular TWIN com luva de plástico)	0,5 mm ² ... 1,5 mm ²
2 condutores com a mesma bitola flexíveis com terminal tubular TWIN com luva de plástico	0,5 mm ² ... 1,5 mm ²
Corrente nominal	41 A (com bitola de condutor de 6 mm ²)
Corrente de carga máxima	57 A (com bitola de condutor de 10 mm ²)
Bitola nominal	6 mm ²

Detecção Bitolas plugáveis diretamente

Bitola do condutor, fixa	0,34 mm ² ... 4 mm ²
Bitola de condutor rígido [AWG]	24 ... 12 (convertido conforme IEC)
Bitola de condutor flexível (terminal tubular sem luva de plástico)	0,34 mm ² ... 2,5 mm ²
Bitola de condutor flexível (terminal tubular com luva de plástico)	0,34 mm ² ... 2,5 mm ²

Conexão coletiva Bitolas plugáveis diretamente

Bitola do condutor, fixa	1 mm ² ... 10 mm ²
Bitola de condutor flexível (terminal tubular sem luva de plástico)	1 mm ² ... 6 mm ²
Bitola de condutor flexível (terminal tubular com luva de plástico)	1 mm ² ... 6 mm ²

Medidas

Largura	56,5 mm
Altura	28,6 mm
Profundidade	21,7 mm
Comprimento	28,6 mm

Dados de material

Cor	vermelho
Classe de inflamabilidade conforme UL 94	V0
Grupo de material isolante	I
Material isolante	PA
Aplicação estática do material isolante	-60 °C
Índice de temperatura do material de isolamento (DIN EN 60216-1 (VDE 0304-21))	125 °C
Índice de temperatura relativa do material de isolamento (Elec., UL 746 B)	125 °C

Características mecânicas

Dados mecânicos

Parede lateral aberta	Não
-----------------------	-----

Ensaio mecânicos

Fixação no suporte

Trilho de fixação/Befestigungsauflage	NS 35/NS 15
Resultado	Aprovado no teste
Nota	<p>No alinhamento de vários blocos se recomenda a colocação de respectivamente um adaptadores para trilho de fixação por baixo do ponto de conexão ou um elemento de flange entre os blocos.</p> <p>Nas variantes com 6 ou 7 conexões é suficiente colocar um adaptador para trilho de fixação ao centro por cada bloco e elementos de flange após cada bloco adicional.</p> <p>Em caso de utilização do adaptador para trilho de fixação PTFIX-NS35, um bloco alinhado pode sobressair no máximo até a metade.</p>

Condições ambientais e de vida útil operacional

Ensaio de fio incandescente

Período de exposição	30 s
Resultado	Aprovado no teste

Oscilação/ruídos de banda larga

Especificação de teste	DIN EN 50155 (VDE 0115-200):2008-03
Gama	Teste de vida útil de categoria 2, na plataforma rotativa
Frequência	$f_1 = 5 \text{ Hz}$ a $f_2 = 250 \text{ Hz}$
Nível ASD	$6,12 \text{ (m/s}^2\text{)}^2\text{/Hz}$
Aceleração	3,12g
Duração do teste por eixo	5 h
Sentidos de teste	Eixo X, Y e Z
Resultado	Aprovado no teste

Choques

Especificação de teste	DIN EN 50155 (VDE 0115-200):2008-03
Tipo de choque	Semi-seno
Aceleração	30g
Duração do choque	18 ms
Número de choques por sentido	3
Sentidos de teste	Eixo X, Y e Z (positivo e negativo)
Resultado	Aprovado no teste

Condições ambientais

Temperatura ambiente (funcionamento)	-60 °C ... 105 °C (temperatura de operação máx. por um curto período, ver RTI Elec.)
--------------------------------------	--

PTFIX 6/18X2,5 RD - Bloco de distribuição



3273378

<https://www.phoenixcontact.com/br/produtos/3273378>

Temperatura ambiente (armazenamento/transporte)	-25 °C ... 60 °C (durante pouco tempo, não superior a 24 h, -60 °C até +70 °C)
Temperatura ambiente (montagem)	-5 °C ... 70 °C
Temperatura ambiente (acionamento)	-5 °C ... 70 °C
Umidade do ar admissível (armazenamento/transporte)	30 % ... 70 %

Normas e disposições

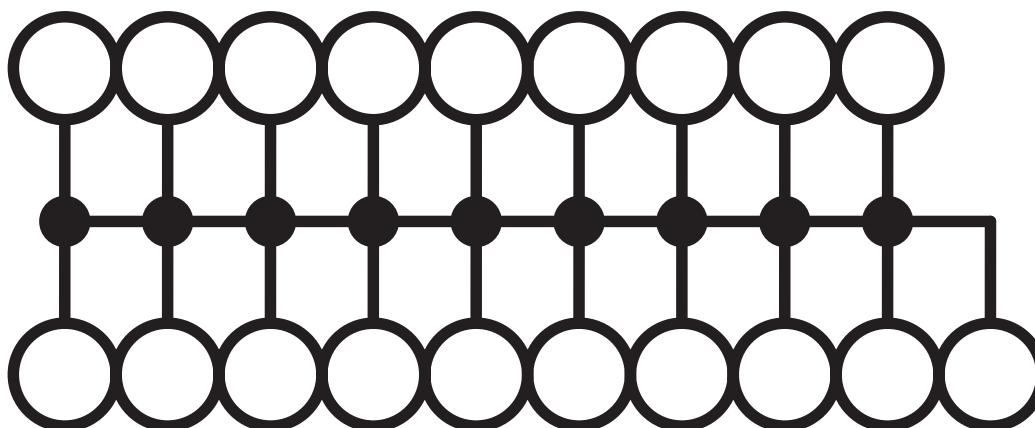
Conexão conforme norma	IEC 60998-2-2
	IEC 60998-2-2

Montagem

Tipo de montagem	encaixar no adaptador de trilho de fixação
	Montagem direta com flange
	Suspenso

Desenhos

Diagrama de circuitos



PTFIX 6/18X2,5 RD - Bloco de distribuição





3273378


<https://www.phoenixcontact.com/br/produtos/3273378>


Certificações

To download certificates, visit the product detail page: <https://www.phoenixcontact.com/br/produtos/3273378>

 CSA ID de certificação: 13631				
	Tensão nominal U_N	Corrente nominal I_N	Bitola AWG	Bitola mm^2
Usegroup B				
Saída	300 V	20 A	26 - 12	-
Entrada	300 V	50 A	20 - 8	-
Usegroup C				
Saída	300 V	20 A	26 - 12	-
Entrada	300 V	50 A	20 - 8	-
Usegroup D				
Entrada	600 V	5 A	20 - 8	-

 IECEE CB Scheme ID de certificação: DE1-63086				
	Tensão nominal U_N	Corrente nominal I_N	Bitola AWG	Bitola mm^2
	450 V	41 A	-	- 6

 EAC ID de certificação: RU C-DE.BL08.B.00644				
--	--	--	--	--

 cULus Recognized ID de certificação: E60425				
	Tensão nominal U_N	Corrente nominal I_N	Bitola AWG	Bitola mm^2
Usegroup B				
Saída	300 V	20 A	26 - 12	-
Entrada	300 V	50 A	20 - 8	-
Usegroup C				
Saída	300 V	20 A	26 - 12	-
Entrada	300 V	50 A	20 - 8	-
Usegroup D				
Saída	600 V	5 A	26 - 12	-
Entrada	600 V	5 A	20 - 8	-

 LR ID de certificação: LR2002627TA				
--	--	--	--	--

PTFIX 6/18X2,5 RD - Bloco de distribuição



3273378

<https://www.phoenixcontact.com/br/produtos/3273378>



BV

ID de certificação: 59146/A0 BV



VDE Zeichengenehmigung

ID de certificação: 40047798



VDE Zeichengenehmigung

ID de certificação: 40047798

PTFIX 6/18X2,5 RD - Bloco de distribuição



3273378

<https://www.phoenixcontact.com/br/produtos/3273378>

Classificações

ECLASS

ECLASS-11.0	27141120
ECLASS-13.0	27250118

ETIM

ETIM 8.0	EC000897
----------	----------

UNSPSC

UNSPSC 21.0	39121400
-------------	----------

Phoenix Contact 2023 © - Todos os direitos reservados

<https://www.phoenixcontact.com>

PHOENIX CONTACT Ind. Com. Ltda.

Av. das Nações Unidas, 11.541, 19º andar - Brooklin Paulista

CEP:04578-000 - São Paulo/SP - Brasil

(11) 3871-6400

vendas@phoenixcontact.com.br