

FBS 10-3,5 BU - Jumper plugável



3213125

<https://www.phoenixcontact.com/br/produtos/3213125>

Tenha em atenção que os dados exibidos neste documento PDF são gerados a partir de nosso catálogo online. Encontre os dados completos na documentação do usuário. Aplicam-se nossas Condições Gerais de Utilização para downloads.

Jumper plugável, passo: 3,5 mm, número de polos: 10, cor: azul



Suas vantagens

- As pontes de 2 até 50 polos podem jumper até 50 terminais em uma operação de trabalho nas duas caixas de ponte do sistema CLIPLINE complete

Dados comerciais

Código	3213125
Unidades por embalagem	50 Unidade
Quantidade mínima de pedido	50 Unidade
Chave comercial	BE2Z
Chave de produto	BE2Z2X
Página de catálogo	Página 403 (C-1-2019)
GTIN	4046356599283
Peso por unidade (inclusive embalagem)	3,493 g
Peso por unidade (exclusive embalagem)	3,406 g
País de origem	DE

Dados técnicos

Propriedades do artigo

Tipo de produto	Ponte conectora
Número de pólos	10
Passo	3,5 mm

Características elétricas

Corrente de carga máxima	17,5 A (Os valores de corrente das pontes podem deferir na aplicação em diferentes régua de terminais. Você encontra os valores exatos nos dados de acessórios das respectivas régua de terminais.)
--------------------------	---

Dados de conexão

Corrente de carga máxima	17,5 A (Os valores de corrente das pontes podem deferir na aplicação em diferentes régua de terminais. Você encontra os valores exatos nos dados de acessórios das respectivas régua de terminais.)
--------------------------	---

Medidas

Passo	3,5 mm
-------	--------

Dados de material

Cor	azul
Material	Cobre
Classe de inflamabilidade conforme UL 94	V0
Material isolante	PA

Condições ambientais e de vida útil operacional

Condições ambientais

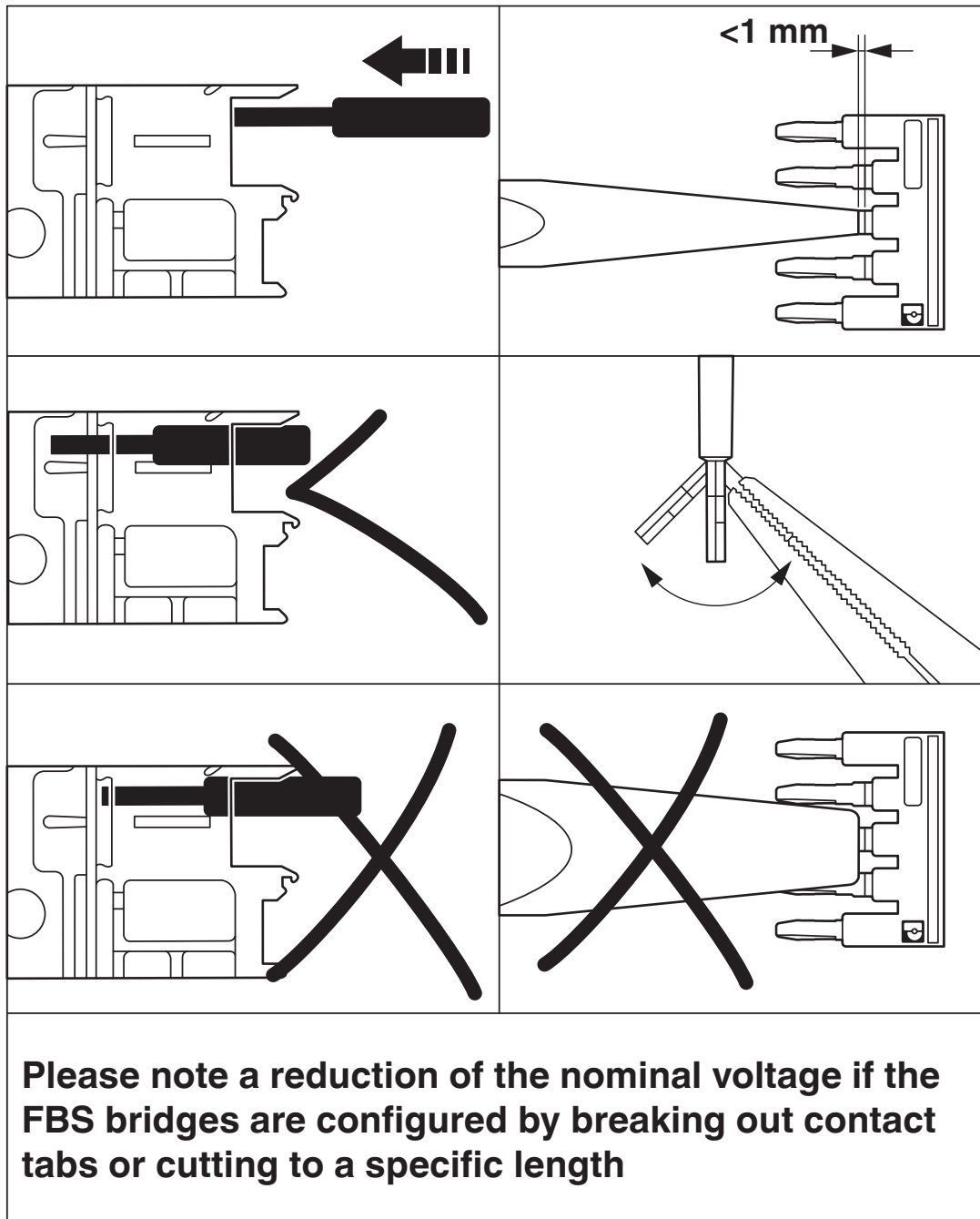
Temperatura ambiente (funcionamento)	-60 °C ... 105 °C
Temperatura ambiente (armazenamento/transporte)	-25 °C ... 60 °C (durante pouco tempo, não superior a 24 h, -60 °C até +70 °C)
Temperatura ambiente (montagem)	-5 °C ... 70 °C
Temperatura ambiente (acionamento)	-5 °C ... 70 °C
Umidade do ar admissível (armazenamento/transporte)	30 % ... 70 %

Montagem

Tipo de montagem	Montagem de encaixe
------------------	---------------------

Desenhos

Desenho do diagrama



FBS 10-3,5 BU - Jumper plugável



3213125

<https://www.phoenixcontact.com/br/produtos/3213125>

Classificações

ECLASS

ECLASS-11.0	27141140
ECLASS-12.0	27141140
ECLASS-13.0	27250303

ETIM

ETIM 8.0	EC000489
----------	----------

UNSPSC

UNSPSC 21.0	39121400
-------------	----------

Phoenix Contact 2023 © - Todos os direitos reservados

<https://www.phoenixcontact.com>

PHOENIX CONTACT Ind. Com. Ltda.

Av. das Nações Unidas, 11.541, 19º andar - Brooklin Paulista

CEP:04578-000 - São Paulo/SP - Brasil

(11) 3871-6400

vendas@phoenixcontact.com.br