

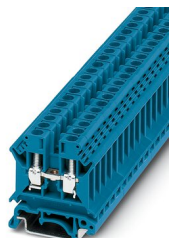
TB 6 I BU - Borne de passagem

3057681

<https://www.phoenixcontact.com/br/produtos/3057681>



Tenha em atenção que os dados exibidos neste documento PDF são gerados a partir de nosso catálogo online. Encontre os dados completos na documentação do usuário. Aplicam-se nossas Condições Gerais de Utilização para downloads.



Borne de passagem, tensão nominal: 800 V, corrente nominal: 41 A, quantidade de conexões: 2, tipo de conexão: Conexão a parafuso, Bitola: 6 mm², perfil de conexão: 1,5 mm² - 6 mm², tipo de montagem: NS 35/7,5, NS 35/15, NS 32, cor: azul

Dados comerciais

Código	3057681
Unidades por embalagem	50 Unidade
Quantidade mínima de pedido	50 Unidade
Chave comercial	BE14
Chave de produto	BE1411
GTIN	4046356648240
Peso por unidade (inclusive embalagem)	12,049 g
Peso por unidade (exclusive embalagem)	12,049 g
País de origem	CN

Dados técnicos

Propriedades do artigo

Tipo de produto	Terminal de passagem
Número de conexões	2
Número de linhas	1
Potenciais	1

Propriedades de isolamento

Categoria de sobretensão	III
Grau de impurezas	3

Características elétricas

Tensão de choque de dimensionamento	8 kV
Potência de dissipação máxima com condição nominal	1,31 W

Dados de conexão

Quantidade de conexões por nível	2
Bitola nominal	6 mm ²
Bitola nominal AWG	8

Andar 1 em cima 1 embaixo 1

Rosca	M4
Torque de aperto	1,4 ... 1,5 Nm
Comprimento de isolamento	10 mm
Conexão conforme norma	IEC 60947-7-1
Bitola do condutor, fixa	1,5 mm ² ... 6 mm ²
Bitola do condutor AWG	16 ... 8 (convertido conforme IEC)
Bitola de condutor flexível	1,5 mm ² ... 6 mm ²
Bitola de condutor flexível [AWG]	16 ... 8 (convertido conforme IEC)
Bitola de condutor flexível (terminal tubular sem luva de plástico)	1,5 mm ² ... 6 mm ²
Bitola de condutor flexível (terminal tubular com luva de plástico)	1,5 mm ² ... 6 mm ²
Bitola com jumper de inserção rígido	4 mm ²
Bitola com jumper de inserção flexível	4 mm ²
2 condutores com o mesmo perfil, fixos	1 mm ² ... 4 mm ²
2 condutores com a mesma bitola AWG rígida	16 ... 10 (convertido conforme IEC)
2 condutores com o mesmo perfil, flexíveis	1 mm ² ... 4 mm ²
2 condutores com a mesma bitola AWG flexível	16 ... 10 (convertido conforme IEC)
2 condutores com a mesma bitola, flexíveis com AEH sem suporte de plástico	1 mm ² ... 2,5 mm ²
Corrente nominal	41 A
Corrente de carga máxima	41 A
Tensão nominal	800 V
Bitola nominal	6 mm ²

TB 6 I BU - Borne de passagem



3057681

<https://www.phoenixcontact.com/br/produtos/3057681>

Medidas

Largura	8,2 mm
Largura da tampa	1,8 mm
Altura	42,5 mm
Altura NS 35/15	54,5 mm
Altura NS 35/7,5	47 mm
Altura	1,85 "
Altura NS 32	52 mm
Comprimento	42,5 mm

Dados de material

Cor	azul
Classe de inflamabilidade conforme UL 94	V0
Grupo de material isolante	I
Material isolante	PA

Características mecânicas

Dados mecânicos

Parede lateral aberta	Sim
-----------------------	-----

Condições ambientais e de vida útil operacional

Condições ambientais

Temperatura ambiente (funcionamento)	-60 °C ... 105 °C (temperatura de operação máx. por um curto período, ver RTI Elec.)
Temperatura ambiente (armazenamento/transporte)	-25 °C ... 60 °C (durante pouco tempo, não superior a 24 h, -60 °C até +70 °C)
Temperatura ambiente (montagem)	-5 °C ... 70 °C
Temperatura ambiente (acionamento)	-5 °C ... 70 °C
Umidade do ar admissível (armazenamento/transporte)	30 % ... 70 %

Normas e disposições

Conexão conforme norma	IEC 60947-7-1
------------------------	---------------

Montagem

Tipo de montagem	NS 35/7,5
	NS 35/15
	NS 32

TB 6 I BU - Borne de passagem

3057681

<https://www.phoenixcontact.com/br/produtos/3057681>



Desenhos

Diagrama de circuitos



TB 6 I BU - Borne de passagem



3057681

<https://www.phoenixcontact.com/br/produtos/3057681>

Certificações

To download certificates, visit the product detail page: <https://www.phoenixcontact.com/br/produtos/3057681>



EAC

ID de certificação: RU C-DE.AI30.B.01102



cULus Recognized

ID de certificação: E60425

	Tensão nominal U_N	Corrente nominal I_N	Bitola AWG	Bitola mm^2
Usegroup B	600 V	50 A	16 - 8	-
Usegroup C	600 V	50 A	16 - 8	-



EAC

ID de certificação: RU C-DE.BL08.B.00534

TB 6 I BU - Borne de passagem



3057681

<https://www.phoenixcontact.com/br/produtos/3057681>

Classificações

ECLASS

ECLASS-11.0	27141120
ECLASS-13.0	27250101

ETIM

ETIM 8.0	EC000897
----------	----------

UNSPSC

UNSPSC 21.0	39121400
-------------	----------

Phoenix Contact 2023 © - Todos os direitos reservados

<https://www.phoenixcontact.com>

PHOENIX CONTACT Ind. Com. Ltda.

Av. das Nações Unidas, 11.541, 19º andar - Brooklin Paulista

CEP:04578-000 - São Paulo/SP - Brasil

(11) 3871-6400

vendas@phoenixcontact.com.br