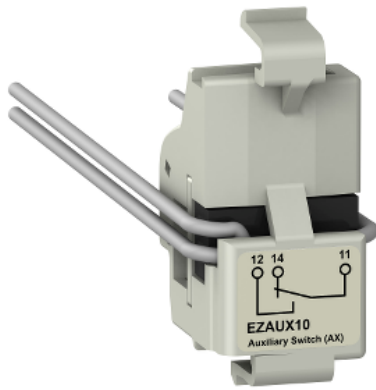


Folha de dados do produto

Especificações



CONTATO DE POSICAO EZC100 EZAUX10

EZAUX10

Principal

Linha de produto	EZC100
Linha	EasyPact
Nome abreviado do dispositivo	AX
Tipo de produto ou componente	Seccionador
Aplicação do dispositivo	Sinalização
Compatibilidade da linha	EasyPact (EZC) Disjuntor
Composição de contatos de sinal	1 NA/NF

Complementar

Tipo de contatos auxiliares	Padrão
[I _{th}] corrente térmica convencional ao ar livre	5 A
[I _e] corrente nominal de operação	CA-12: 3 A a 250 V CA 50/60 Hz CA-12: 5 A a 125 V CA 50/60 Hz CA-12: 5 A a 24 V CA 50/60 Hz CA-12: 5 A a 48 V CA 50/60 Hz CA-15: 2 A a 250 V CA 50/60 Hz CA-15: 3 A a 125 V CA 50/60 Hz CA-15: 5 A a 24 V CA 50/60 Hz CA-15: 5 A a 48 V CA 50/60 Hz CC-12: 0,2 A a 250 V CC CC-12: 0,4 A a 125 V CC CC-12: 2,5 A a 48 V CC CC-12: 4 A a 24 V CC CC-14: 0,2 A a 250 V CC CC-14: 0,4 A a 125 V CC CC-14: 1 A a 48 V CC CC-14: 3 A a 24 V CC
Carga mínima	10 mA a 24 V
Terminal da conexão auxiliar	Fio lide

Unidades de embalagem

Unit Type of Package 1	PCE
Number of Units in Package 1	1
Package 1 Height	2,5 cm
Package 1 Width	7,0 cm
Package 1 Length	8,5 cm

Package 1 Weight	40,0 g
------------------	--------

Oferta sustentável

REACH sem SVHC	Sim
Diretiva RoHS da UE	Conforme Declaração RoHS da EU
Sem metais pesados tóxicos	Sim
Sem mercúrio	Sim
Regulamento RoHS China	Declaração RoHS China
Informações das isenções RoHS	Sim
WEEE	No mercado da União Europeia, o produto tem de ser eliminado de acordo com um sistema de recolha de resíduos específico e nunca terminar num contentor de lixo.

Garantia contratual

Garantia	18 meses
----------	----------

Substituição(ões) recomendada(s)