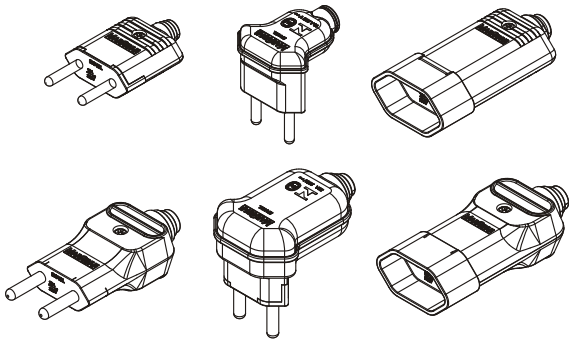


PLUGUES E TOMADAS DESMONTÁVEIS 10A e 20A



ESPECIFICAÇÕES:

Características elétricas: 10A ou 20A em tensões de até 250V~.
 Plugues com pinos maciços com saída de cabos 90° ou 180°.
 Modelos com prensa cabos ajustável por parafusos.
 Ligação aos condutores através de contatos parafusados.
 Atendem ao padrão brasileiro de plugues e tomadas (NBR 14136).
 Produtos Certificados pelo INMETRO no requisito de SEGURANÇA
 pelo organismo de certificação Bureau Veritas (BV) - OCP0018.



MODELOS SEM PRENSA CABOS: para fios e cabos de seção (bitola) até 1,5mm².

Referência	Descrição	Corrente nominal (A)	Nº de Condutores
PLD1 - 2	Plugue 180°	10	2
PLD1 - 3	Plugue 180°	10	3
PLD6 - 2	Plugue 90°	10	2
PLD6 - 3	Plugue 90°	10	3
TMD1 - 2	Tomada	10	2
TMD1 - 3	Tomada	10	3

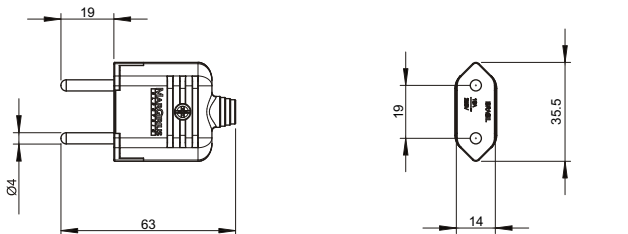
MODELOS COM PRENSA CABOS: para fios e cabos de seção (bitola) até 2,5mm².

Referência	Descrição	Corrente nominal (A)	Nº de Condutores
PLD10 - 2	Plugue 90°	10	2
PLD10 - 3	Plugue 90°	10	3
PLD11 - 2	Plugue 180°	10	2
PLD11 - 3	Plugue 180°	10	3
PLD2 - 2	Plugue 180°	20	2
PLD2 - 3	Plugue 180°	20	3
PLD8 - 2	Plugue 90°	20	2
PLD8 - 3	Plugue 90°	20	3

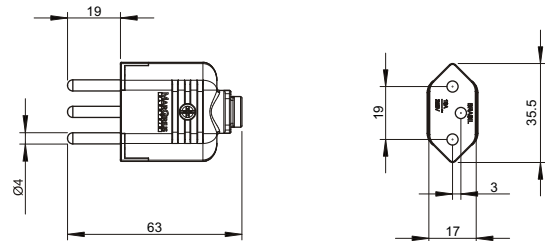
Referencia	Descrição	Corrente nominal (A)	Nº de Condutores
TMD11 - 2	Tomada	10	2
TMD11 - 3	Tomada	10	3
TMD2 - 2	Tomada	20	2
TMD2 - 3	Tomada	20	3

DIMENSÕES

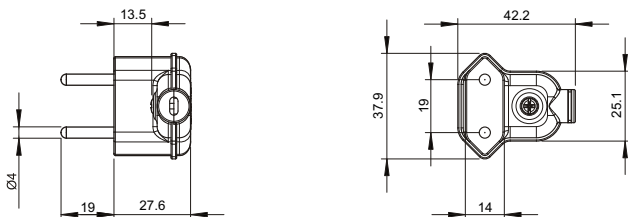
PLD1-2 (2P 10A)



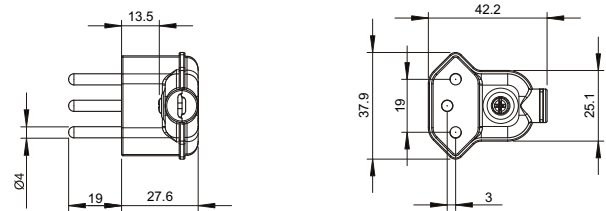
PLD1-3 (2P+T 10A)



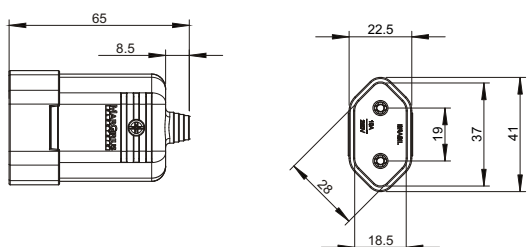
PLD6-2 (2P 10A)



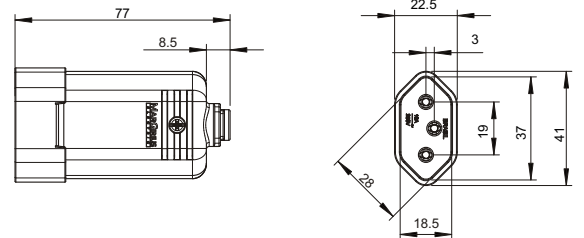
PLD6-3 (2P+T 10A)



TMD1-2 (2P 10A)

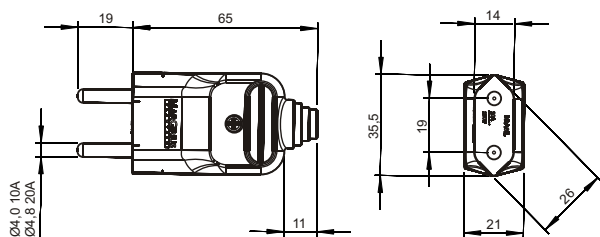


TMD1-3 (2P+T 10A)

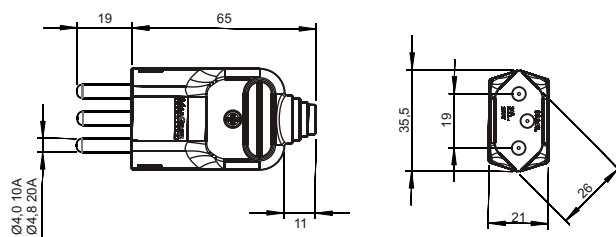


DIMENSÕES

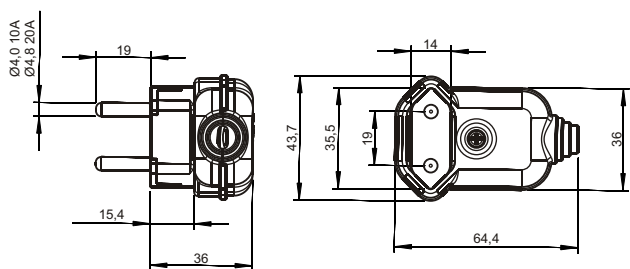
PLD2-2 (2P 20A) / PLD11-2 (2P 10A)



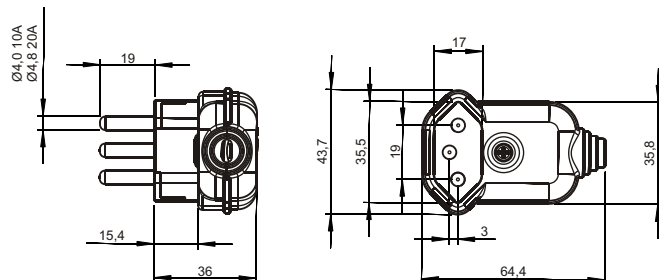
PLD2-3 (2P+T 20A) / PLD11-3 (2P+T 10A)



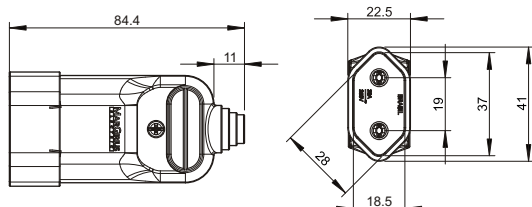
PLD8-2 (2P 20A) / PLD10-2 (2P 10A)



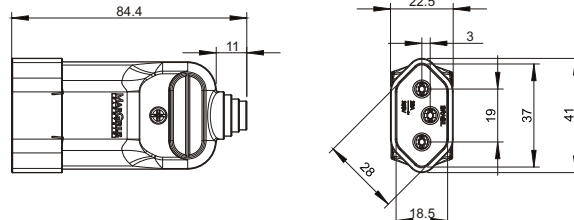
PLD8-3 (2P+T 20A) / PLD10-3 (2P+T 10A)



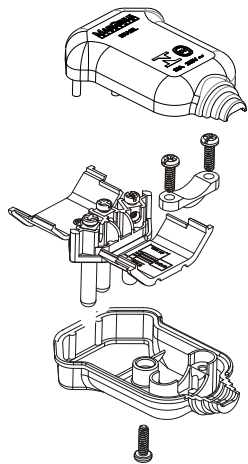
TMD2-2 (2P 20A) / TMD11-2 (2P 10A)



TMD2-3 (2P+T 20A) / TMD11-3 (2P+T 10A)

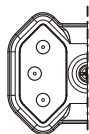


ESQUEMA DE MONTAGEM PLD8 / PLD10

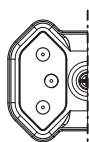


OPÇÕES DE MONTAGEM PLD8-3 (2P+T) / PLD10-3 (2P+T)

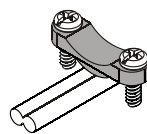
A) Montagem com pino terra oposto à saída do cabo:



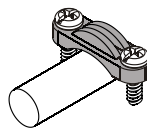
B) Montagem com pino terra no lado da saída do cabo:



MODO DE AJUSTE DO PRENSA CABOS*



Cabos de menor bitola



Cabos de maior bitola

*Somente para plugues e tomadas com prensa cabos.

CORES

Azul
Bege
Branco
Cinza
Grafite
Laranja
Mostarda
Preto
Rosa
Roxo
Verde
Vermelho

Obs.: Opções de cores sob consulta.

BARRA DE CODIFICAÇÃO (PLUGUES)

Referência	PLD	Tipo de pino	Nº de condutores	Cor
		□	2	
		-	3	
		□	3	
		▬	11	

BARRA DE CODIFICAÇÃO (TOMADAS)

Referência	TMD	Tipo de receptáculo	Nº de condutores	Cor
		□	2	
		-	3	
		□	3	
		▬	11	