

HC-EVO-B06PT-BWSC-HL-M20-PLRBK - Conjuntos de conectores



1407710

<https://www.phoenixcontact.com/br/produtos/1407710>

Tenha em atenção que os dados exibidos neste documento PDF são gerados a partir de nosso catálogo online. Encontre os dados completos na documentação do usuário. Aplicam-se nossas Condições Gerais de Utilização para downloads.



Conjunto de conectores EVO, série B6, caixa de plástico, composto por: 1407727, 1407728, 1407622, 1407619, 1407669, caixa de plástico

Suas vantagens

- Custos mais baixos que a versão em metal
- Possibilidade de identificação mediante placa de identificação 9 x 20 mm
- Peso reduzido
- Perigo de condensação mais baixo

Dados comerciais

Código	1407710
Unidades por embalagem	1 Unidade
Quantidade mínima de pedido	1 Unidade
Chave comercial	BF7A
Chave de produto	BF7AFX
Página de catálogo	Página 646 (C-2-2019)
GTIN	4046356777759
Peso por unidade (inclusive embalagem)	315,8 g
Peso por unidade (exclusive embalagem)	315,1 g
País de origem	CN

HC-EVO-B06PT-BWSC-HL-M20-PLRBK - Conjuntos de conectores



1407710

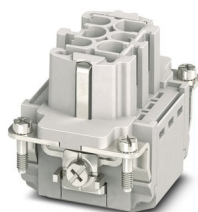
<https://www.phoenixcontact.com/br/produtos/1407710>

Conjunto composto por

HC-B06-I-PT-F - Inseto de contato

1407727

<https://www.phoenixcontact.com/br/produtos/1407727>

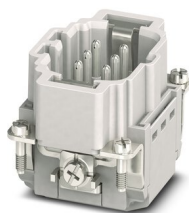


Inseto de contato, número de polos: 6+PE, tamanho: B6, quantidade de conexões por polo: 1, Soquete, Conexão Push-in, 500 V, 16 A, 0,14 mm² ... 2,5 mm², aplicação: Potência

HC-B06-I-PT-M - Inseto de contato

1407728

<https://www.phoenixcontact.com/br/produtos/1407728>



Inseto de contato, número de polos: 6+PE, tamanho: B6, quantidade de conexões por polo: 1, Pino, Conexão Push-in, 500 V, 16 A, 0,14 mm² ... 2,5 mm², aplicação: Potência

HC-EVO-B06PT-BWSC-HL-M20-PLRBK - Conjuntos de conectores



1407710

<https://www.phoenixcontact.com/br/produtos/1407710>

HC-EVO-B06-BWSC-PLRBK - Caixa

1407622

<https://www.phoenixcontact.com/br/produtos/1407622>



Caixa de montagem exterior B6, com trava simples, material: PA, material capa de proteção: PC, altura: 30,5 mm, conexão para cabos: sem, tampa de proteção: sim, Padrão, com vedação plana

HC-EVO-B06-HLFS-PLBK - Caixa

1407619

<https://www.phoenixcontact.com/br/produtos/1407619>



Caixa de buchas HEAVYCON EVO de plástico, com flange baioneta para a conexão roscada EVO, B6, para arco longitudinal, altura 60,5 mm, sem conexão roscada EVO

HC-EVO-B06PT-BWSC-HL-M20-PLRBK - Conjuntos de conectores



1407710

<https://www.phoenixcontact.com/br/produtos/1407710>

HC-B-G-M20-PLRBK - Prensa-cabos

1407669

<https://www.phoenixcontact.com/br/produtos/1407669>



Prensa...cabos plástico EVO com fecho baioneta; para a série de equipamentos B, tamanho M20, diâmetro de tubo 7 mm ... 13 mm

HC-EVO-B06PT-BWSC-HL-M20-PLRBK - Conjuntos de conectores



1407710

<https://www.phoenixcontact.com/br/produtos/1407710>

Dados técnicos

Propriedades do artigo

Formato	B6
Tipo de produto	Conjunto de conectores de encaixe
Número de pólos	6
Face de encaixe	6+PE
Numeração do contato	1 - 6
Quantidade de saídas de cabos	1
Tipo de conexão	1x M20
Tipo de caixa	Caixa completa
Tampa de proteção	sim
Tipo de travamento	Trava simples
Série	HC-B
Saída de cabo	reto
Conexão Pg	sem

Propriedades de isolamento

Categoria de sobretensão	III
Grau de impurezas	3

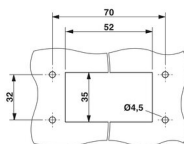
Características elétricas

Tensão nominal (III/3)	500 V
Tensão de teste	6 kV
Corrente nominal	16 A

Dados de conexão

Tipo de conexão	Conexão Push-in
Tecnologia de conexão	Conexão Push-in
Perfil de conexão	0,14 mm ² ... 2,5 mm ² (com terminal tubular) 0,14 mm ² ... 2,5 mm ² (com terminal tubular)
Perfil de conexão AWG	26 ... 14 (com terminal tubular)
Torque de aperto	0,5 Nm ... 1,7 Nm (Parafusos de fixação da caixa de montagem exterior)

Medidas

Desenho de medidas	
Largura	53 mm
Altura	103 mm

HC-EVO-B06PT-BWSC-HL-M20-PLRBK - Conjuntos de conectores



1407710

<https://www.phoenixcontact.com/br/produtos/1407710>

Comprimento	80,5 mm
Distância do furo de sondagem horizontal	70 mm
Distância do furo de sondagem vertical	32 mm

Medidas de montagem

Largura recorte de montagem	35 mm
Comprimento recorte de montagem	52 mm

Dados de material

Classe de inflamabilidade conforme UL 94	V0
Material vedação Vedação de perfil	NBR
Material vedação Junta plana	NBR
Material de contato	Liga de cobre
Material superfície de contato	Ag
Material suporte do contato	PC
Material arco de travamento	PA
Resistência ao choque	IK09
Material caixa	PA
Material (GRP)	PA

Cabos/condutores

Diâmetro externo de linha	7 mm ... 13 mm
---------------------------	----------------

Características mecânicas

Dados mecânicos

Tipo de conexão	1x M20
Tipo de travamento	Arco
Ciclos de encaixe	≥ 500

Condições ambientais e de vida útil operacional

Condições ambientais

Grau de proteção	IP66
	12 (UL 50e)
Resistência ao choque	IK09
Temperatura ambiente (funcionamento)	-40 °C ... 100 °C

Montagem

Instrução de montagem	Os conectores de encaixe podem ser acionados somente sem carga/tensão. Utilizado para condutores maciços e flexíveis com terminal tubular
Tipo de conexão	Conexão Push-in

HC-EVO-B06PT-BWSC-HL-M20-PLRBK - Conjuntos de conectores



1407710

<https://www.phoenixcontact.com/br/produtos/1407710>

Desenhos

Desenho de medidas

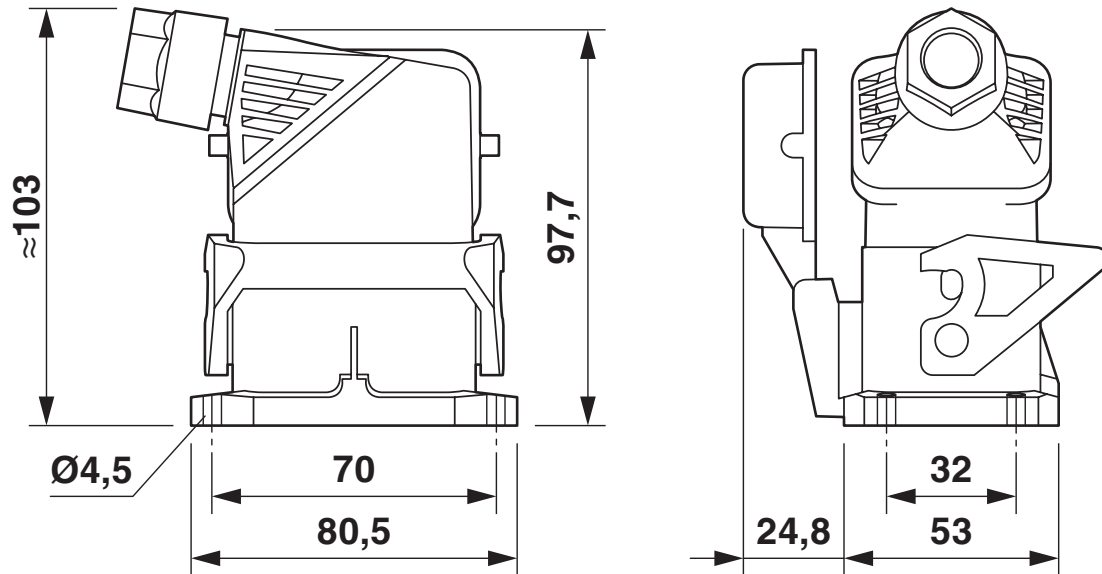
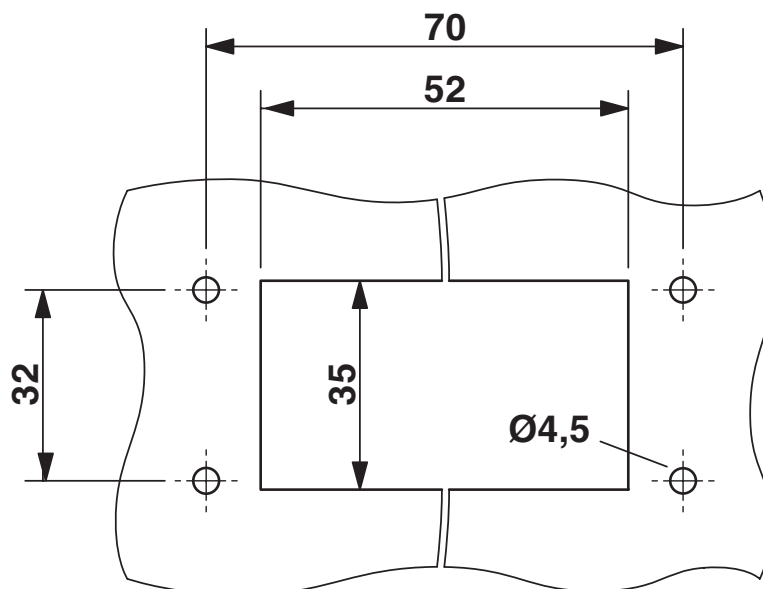


Imagem dimensional

Desenho de medidas



Recorte de montagem

1407710

<https://www.phoenixcontact.com/br/produtos/1407710>

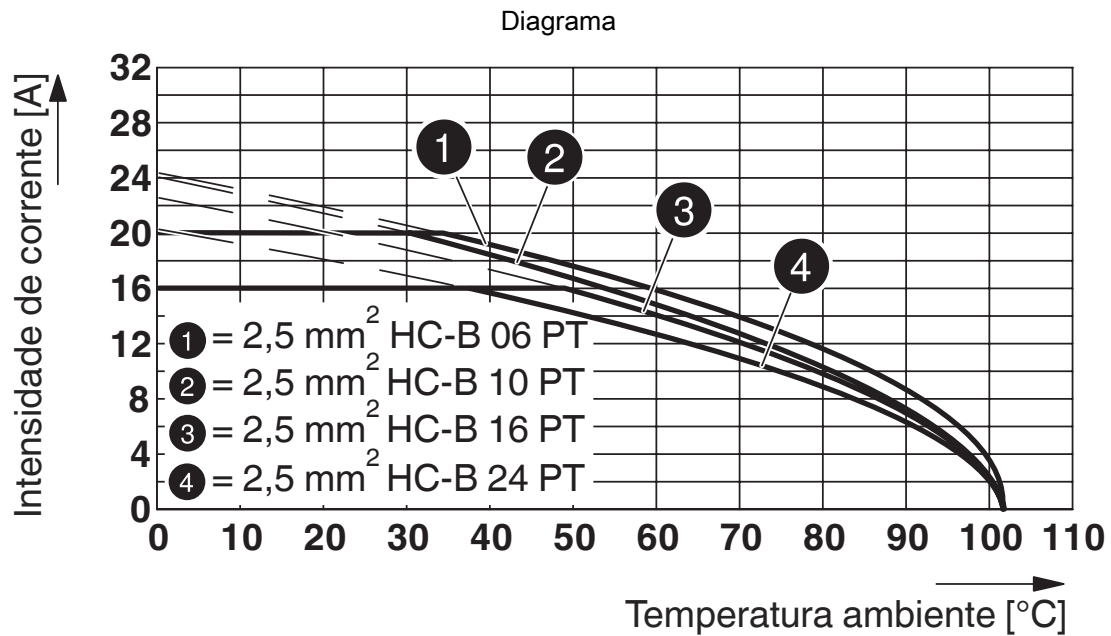


Diagrama Derating

Desenho do diagrama

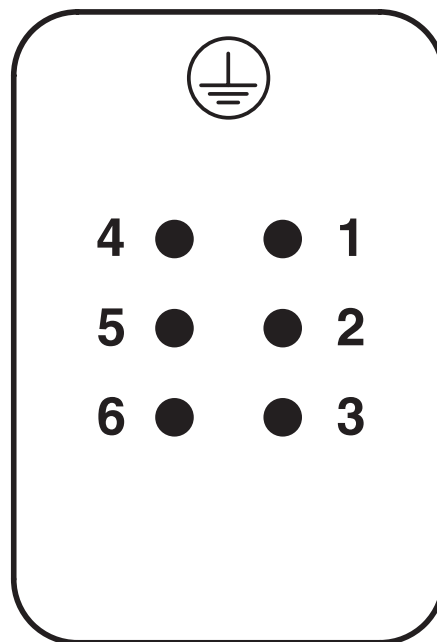


Imagem com polos Lado de conexão Pino

HC-EVO-B06PT-BWSC-HL-M20-PLRBK - Conjuntos de conectores

1407710

<https://www.phoenixcontact.com/br/produtos/1407710>

Desenho do diagrama

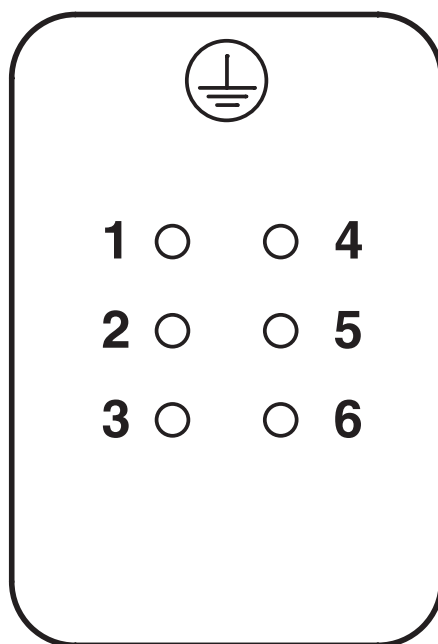


Imagem com polos Lado da conexão Soquete

HC-EVO-B06PT-BWSC-HL-M20-PLRBK - Conjuntos de conectores



1407710

<https://www.phoenixcontact.com/br/produtos/1407710>

Certificações

🔗 To download certificates, visit the product detail page: <https://www.phoenixcontact.com/br/produtos/1407710>



EAC

ID de certificação: RU C-DE.AI30.B.01102



EAC

ID de certificação: RU C-DE.BL08.B.00511

HC-EVO-B06PT-BWSC-HL-M20-PLRBK - Conjuntos de conectores



1407710

<https://www.phoenixcontact.com/br/produtos/1407710>

Classificações

ECLASS

ECLASS-11.0	27440101
ECLASS-12.0	27440113
ECLASS-13.0	27440113

ETIM

ETIM 8.0	EC002636
----------	----------

UNSPSC

UNSPSC 21.0	39121400
-------------	----------

Phoenix Contact 2023 © - Todos os direitos reservados
<https://www.phoenixcontact.com>

PHOENIX CONTACT Ind. Com. Ltda.
Av. das Nações Unidas, 11.541, 19º andar - Brooklin Paulista
CEP:04578-000 - São Paulo/SP - Brasil
(11) 3871-6400
vendas@phoenixcontact.com.br