

# FBS 10-6 - Jumper plugável

3030271

<https://www.phoenixcontact.com/br/produtos/3030271>



Tenha em atenção que os dados exibidos neste documento PDF são gerados a partir de nosso catálogo online. Encontre os dados completos na documentação do usuário. Aplicam-se nossas Condições Gerais de Utilização para downloads.

Jumper plugável, passo: 6,2 mm, número de polos: 10, cor: vermelho



## Suas vantagens

- As pontes de 2 até 50 polos podem jumper até 50 terminais em uma operação de trabalho nas duas caixas de ponte do sistema CLIPLINE complete

## Dados comerciais

Código	3030271
Unidades por embalagem	10 Unidade
Quantidade mínima de pedido	10 Unidade
Chave comercial	BE2Z
Chave de produto	BE2Z2X
Página de catálogo	Página 98 (C-1-2019)
GTIN	4017918188580
Peso por unidade (inclusive embalagem)	9,942 g
Peso por unidade (exclusive embalagem)	9,466 g
País de origem	DE

# FBS 10-6 - Jumper plugável



3030271

<https://www.phoenixcontact.com/br/produtos/3030271>

## Dados técnicos

### Propriedades do artigo

Tipo de produto	Ponte conectora
Número de pólos	10
Passo	6,2 mm

### Características elétricas

Corrente de carga máxima	32 A (Os valores de corrente das pontes podem deferir na aplicação em diferentes régua de terminais. Você encontra os valores exatos nos dados de acessórios das respectivas régua de terminais.)
--------------------------	---

### Dados de conexão

Corrente de carga máxima	32 A (Os valores de corrente das pontes podem deferir na aplicação em diferentes régua de terminais. Você encontra os valores exatos nos dados de acessórios das respectivas régua de terminais.)
--------------------------	---

### Medidas

Largura	60,3 mm
Altura	23 mm
Passo	6,2 mm

### Dados de material

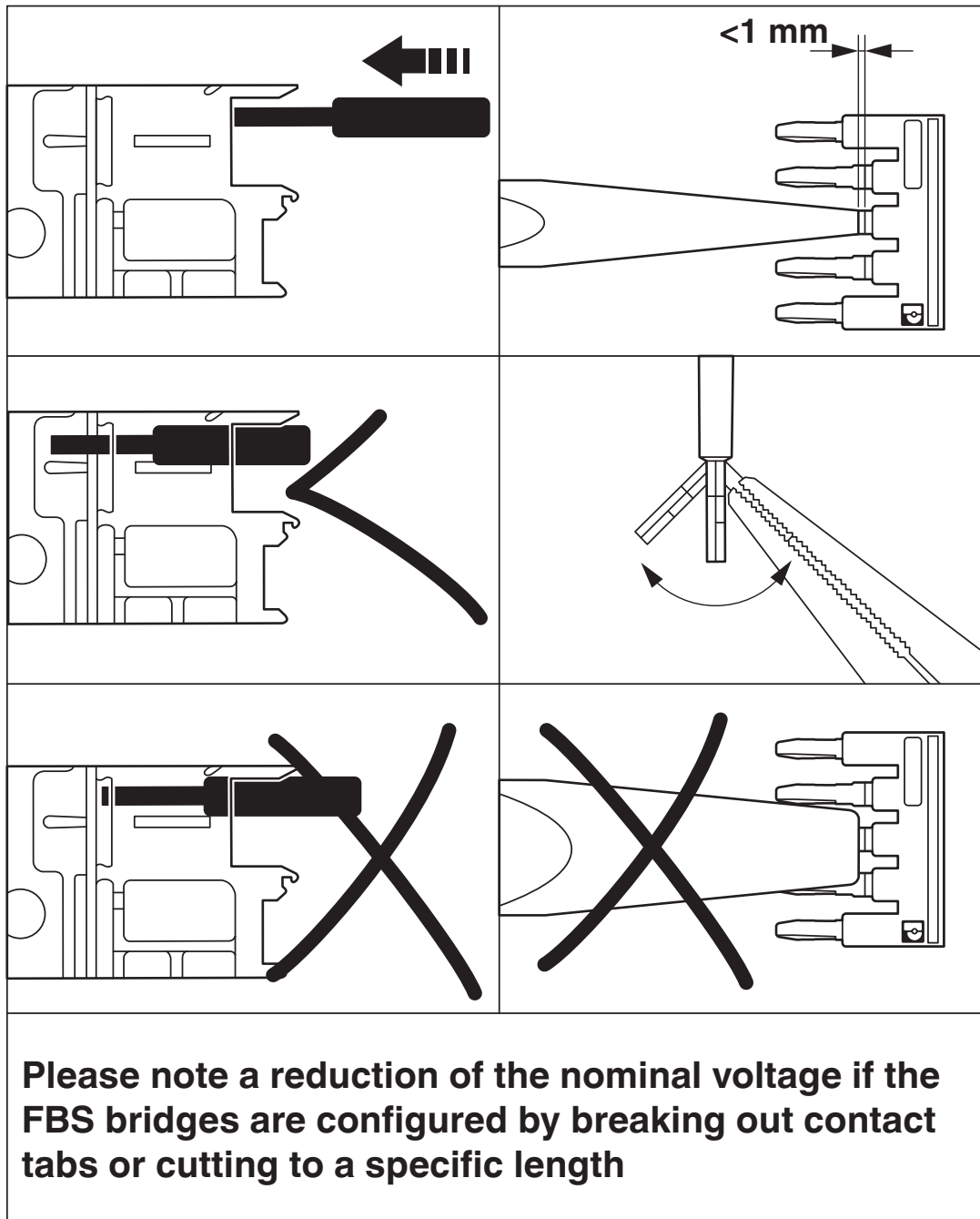
Cor	vermelho
Material	Cobre
Classe de inflamabilidade conforme UL 94	V0
Material isolante	PA

### Montagem

Tipo de montagem	Montagem de encaixe
------------------	---------------------

## Desenhos

Desenho do diagrama



# FBS 10-6 - Jumper plugável



3030271

<https://www.phoenixcontact.com/br/produtos/3030271>

## Classificações

### ECLASS

ECLASS-11.0	27141140
ECLASS-12.0	27141140
ECLASS-13.0	27250303

### ETIM

ETIM 8.0	EC000489
----------	----------

### UNSPSC

UNSPSC 21.0	39121400
-------------	----------

Phoenix Contact 2023 © - Todos os direitos reservados

<https://www.phoenixcontact.com>

PHOENIX CONTACT Ind. Com. Ltda.

Av. das Nações Unidas, 11.541, 19º andar - Brooklin Paulista

CEP:04578-000 - São Paulo/SP - Brasil

(11) 3871-6400

[vendas@phoenixcontact.com.br](mailto:vendas@phoenixcontact.com.br)